

- LA CROMA -

Analizziamo ora la croma, una nota la cui durata è di $1/8$; viene così rappresentata:



In una misura di $4/4$ noi possiamo avere 8 crome (la cui somma fa appunto $4/4$) e che uniremo a coppie:



Ogni coppia di crome sarà composta dalla prima nota che cadrà "in battere", cioè corrisponderà al punto in cui cade il movimento della misura stessa, e dalla seconda che sarà "in levare", quindi speculare all'altra:



Nel prossimo esempio suoniamo le coppie di crome alternandole con le pause di minima e semiminima; partiamo da una velocità di 60 Bpm per poi crescere:



La pausa di croma (quindi anch'essa di $1/8$) viene, invece, così rappresentata:



Nel prossimo esempio alterniamo pausa in battere (prenderà quindi il posto della prima croma che componeva la coppia analizzata) e la croma in levare. Teniamo il tempo battendo il piede insieme al metronomo che, ricordiamo, marca i quarti della misura, quindi sempre il battere di ogni movimento:

25



Seguendo uno schema ritmico simile, inseriamo altre note:

26



Proviamo anche ad aumentare la velocità, arrivando fino a 100 BPM.

Facciamo molta attenzione a curare la giusta durata della nota e per far questo un buon esempio è il prossimo in cui mettiamo la croma in battere e la pausa in levare:

27



Ora due esempi in cui mescoliamo le coppie di crome e le pause di altri valori nei vari punti.

28



Riprendiamo ora tutti i valori studiati e facciamoli convivere con questi nuovi nei prossimi esempi che suoneremo. Facciamo attenzione alle alterazioni che troviamo:

29

Musical notation for exercise 29, bass clef, 4/4 time signature. It consists of two staves of music. The first staff has four measures: G2-A2-B2, G2-A2-B2, G2-A2-B2, G2-A2-B2. The second staff has four measures: G2-A2-B2, G2-A2-B2, G2-A2-B2, G2-A2-B2.

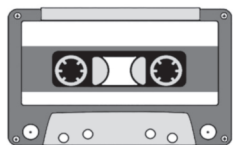
30

Musical notation for exercise 30, bass clef, 4/4 time signature. It consists of two staves of music. The first staff has four measures: G2-A2-B2, G2-A2-B2, G2-A2-B2, G2-A2-B2. The second staff has four measures: G2-A2-B2, G2-A2-B2, G2-A2-B2, G2-A2-B2.

31

Musical notation for exercise 31, bass clef, 4/4 time signature. It consists of three staves of music. The first staff has four measures: G2-A2-B2, G2-A2-B2, G2-A2-B2, G2-A2-B2. The second staff has four measures: G2-A2-B2, G2-A2-B2, G2-A2-B2, G2-A2-B2. The third staff has four measures: G2-A2-B2, G2-A2-B2, G2-A2-B2, G2-A2-B2.

- BASI MUSICALI -



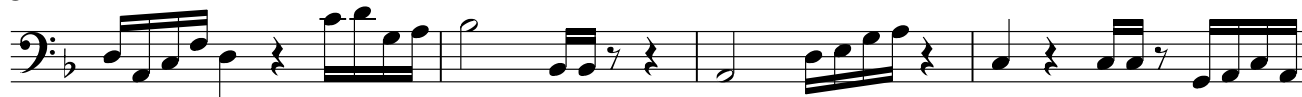
BASE 13 CON BASSO

BASE 43 SENZA BASSO

$\text{♩} = 80$



5



9



13



17





BASE 18 CON BASSO
BASE 48 SENZA BASSO

♩=78

3

5

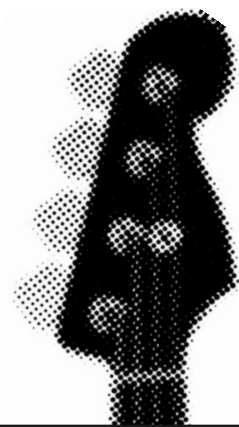
9 1.

13 2.

16

FAQ

DOMANDE FREQUENTI



1

Perché nel libro non sono considerati i bassi a 5 e a 6 corde?

Il metodo è scritto per il 4 corde poiché ha l'estensione comune per tutti i bassi e permette una eventuale applicazione anche sul contrabbasso.

2

Perché nel libro non sono state menzionate le sigle degli accordi?

Non era intenzione in questo libro analizzare l'armonia dei brani, o scendere nei dettagli di triadi, arpeggi o altro. È un libro di lettura, che serve per familiarizzare con una serie di figure ritmiche che possono capitare nella vita musicale di un bassista. Si è cercato di proporre situazioni pratiche, che possono verificarsi. Ovviamente ogni brano ha una sua armonia ed un suo giro di accordi, che volutamente non è stato esposto. Anzi, trovare su quali accordi si muove una base o una lettura è un ottimo esercizio da fare!

3

Perché nel libro non è menzionata la chiave di violino?

Può capitare talvolta di avere una parte da suonare in chiave di Sol, o chiave di violino. Ed è utile che un bassista sappia affrontare una lettura in questa chiave, ma anche qui, volutamente, si è voluto essere pratici e realistici, essendo la chiave di basso di gran lunga più presente sugli spartiti che potrebbero capitare da leggere in un turno in studio o in una trasmissione televisiva.

CONCLUSIONE

Se siete arrivati fino a qui senza saltare
nemmeno una pagina siete pronti
per iniziare BASS CLEF VOL.2!

Complimenti e buono studio!

Luca, Pierpaolo e Daniele